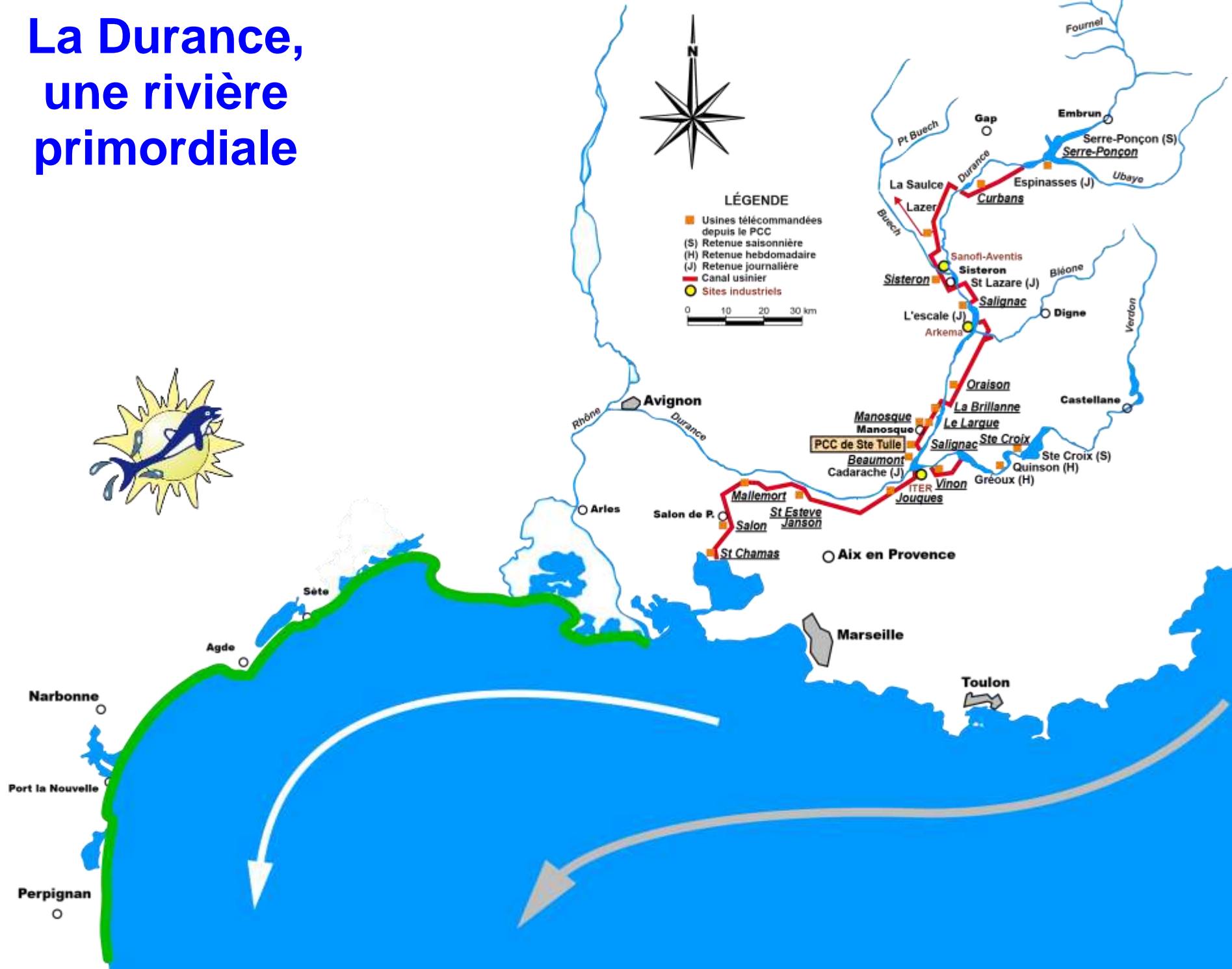


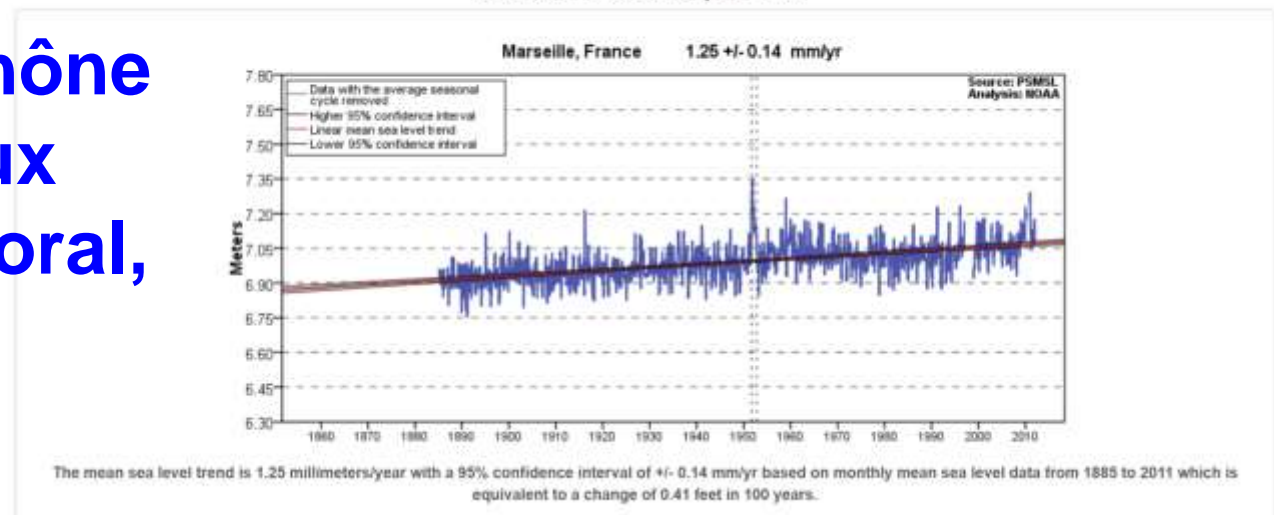
La Durance, une rivière primordiale



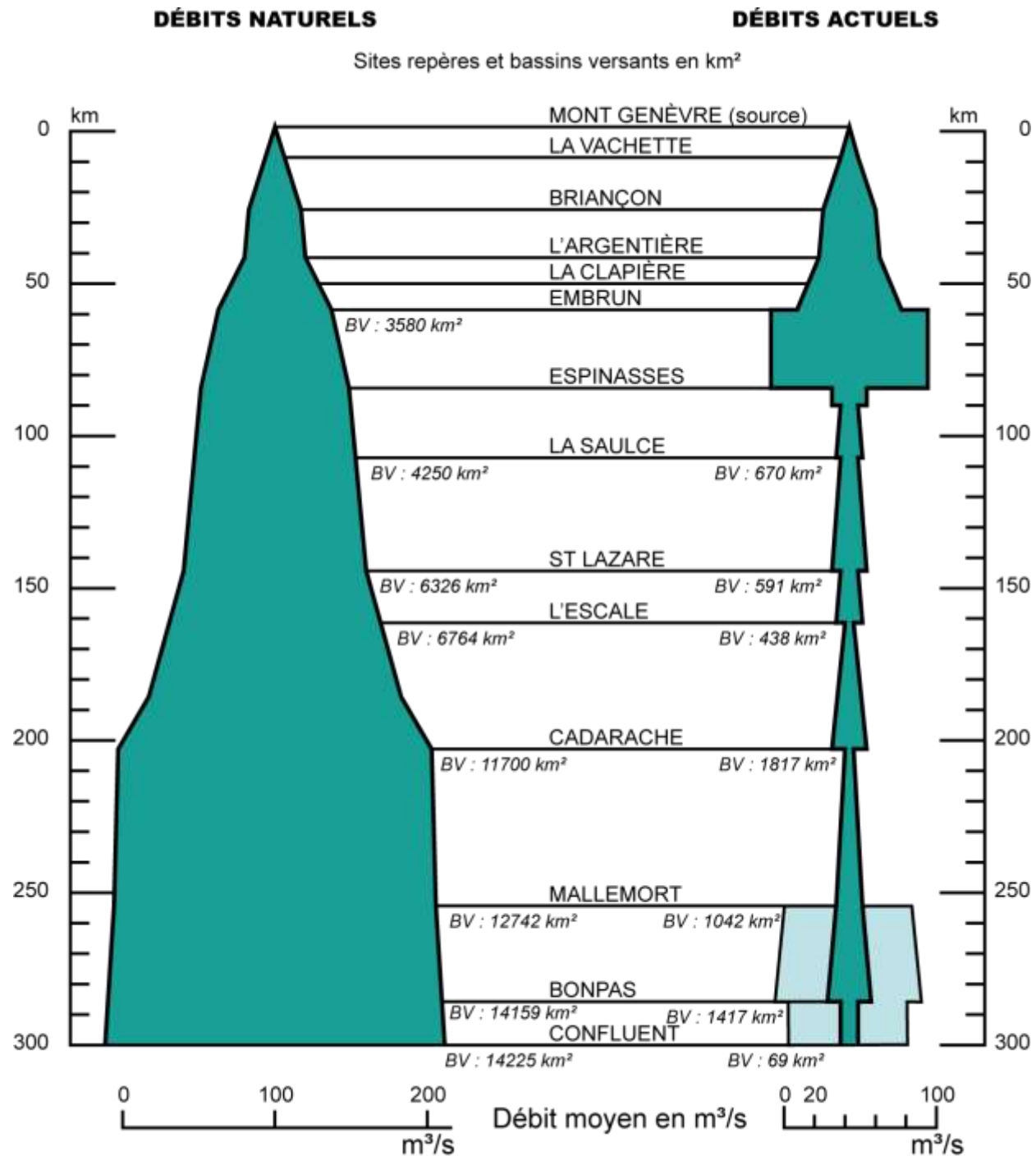
Une rivière primordiale.

- Elle fournit 75 % de l'eau consommée en PACA.
- Elle produit 40% de l'électricité produite en PACA.

- Elle a fourni au Rhône 70 % des matériaux constitutifs du littoral, de la Camargue aux Pyrénées.



La Durance,
une rivière
malmenée :
l'eau détournée
de son cours
naturel.



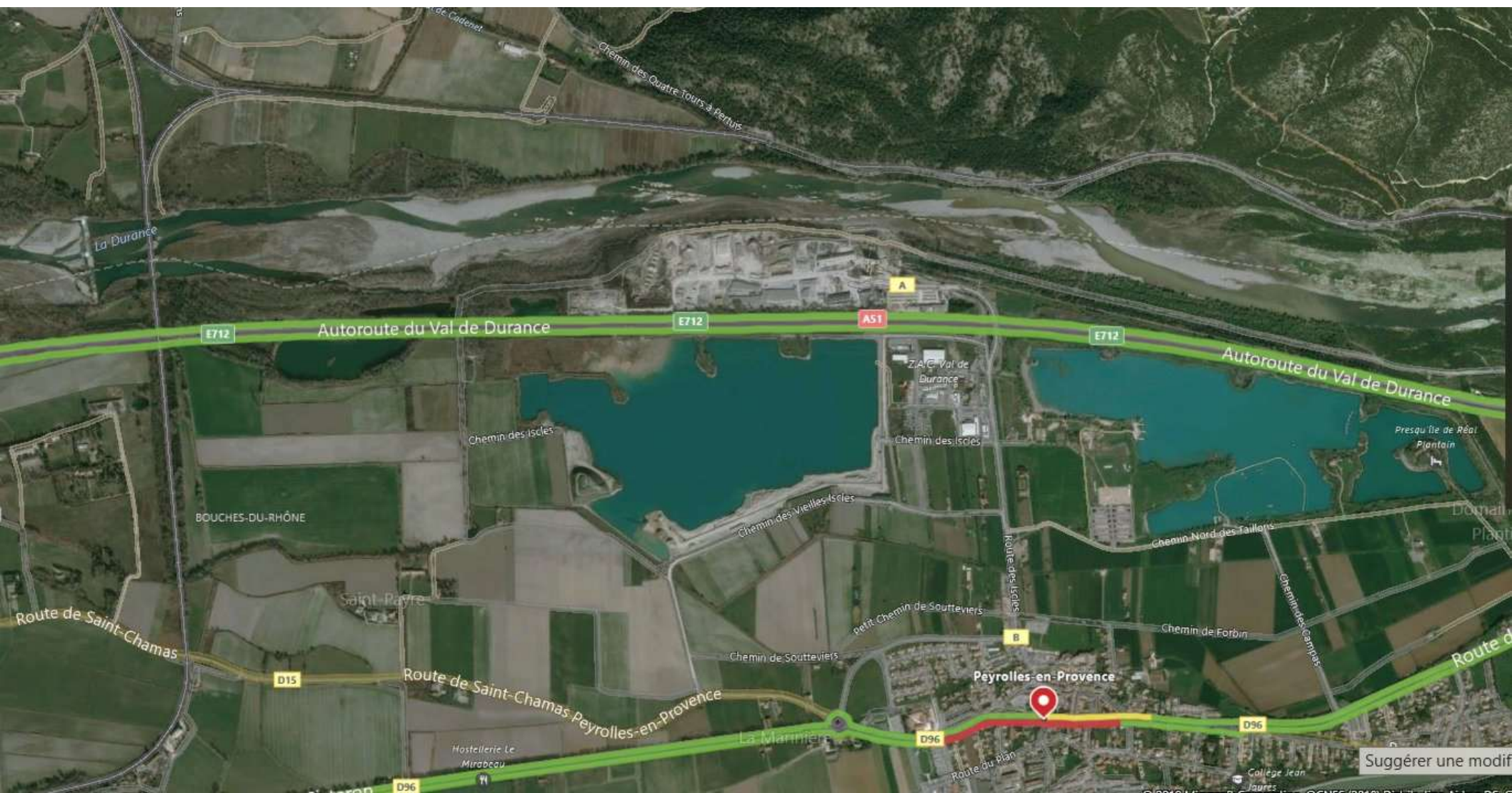
Conséquences du détournement de l'eau.

- . Étang de Berre dénaturé**
- . Gaspillage massif d'eau douce :
1200 millions de m³/an = plus que 4 fois
la consommation annuelle des
5 millions d'habitants de PACA !**
- . Rivière plus dangereuse que jamais.**
- . Rivière et nappes phréatiques dégradées,
hors d'usages.**
- . Dislocation du littoral de la Camargue
aux Pyrénées.**
- . Diminution et dégradation de la ressource en eau
pour PACA et Occitanie.**

Activités destructrices complémentaires du détournement de l'eau.

- . Destruction de terres agricoles dans le lit de la rivière au profit de son urbanisation**
- . Extraction de matériaux solides du lit par Lafarge**
- . Tentatives vaines de maintien du littoral**
- . Déforestation amorcée du bassin versant de la Durance pour les centrales au bois.**

La dévastation du lit de la Durance, des terres agricoles, des nappes phréatiques



Et un climat plus chaud, plus sec, plus brutal...

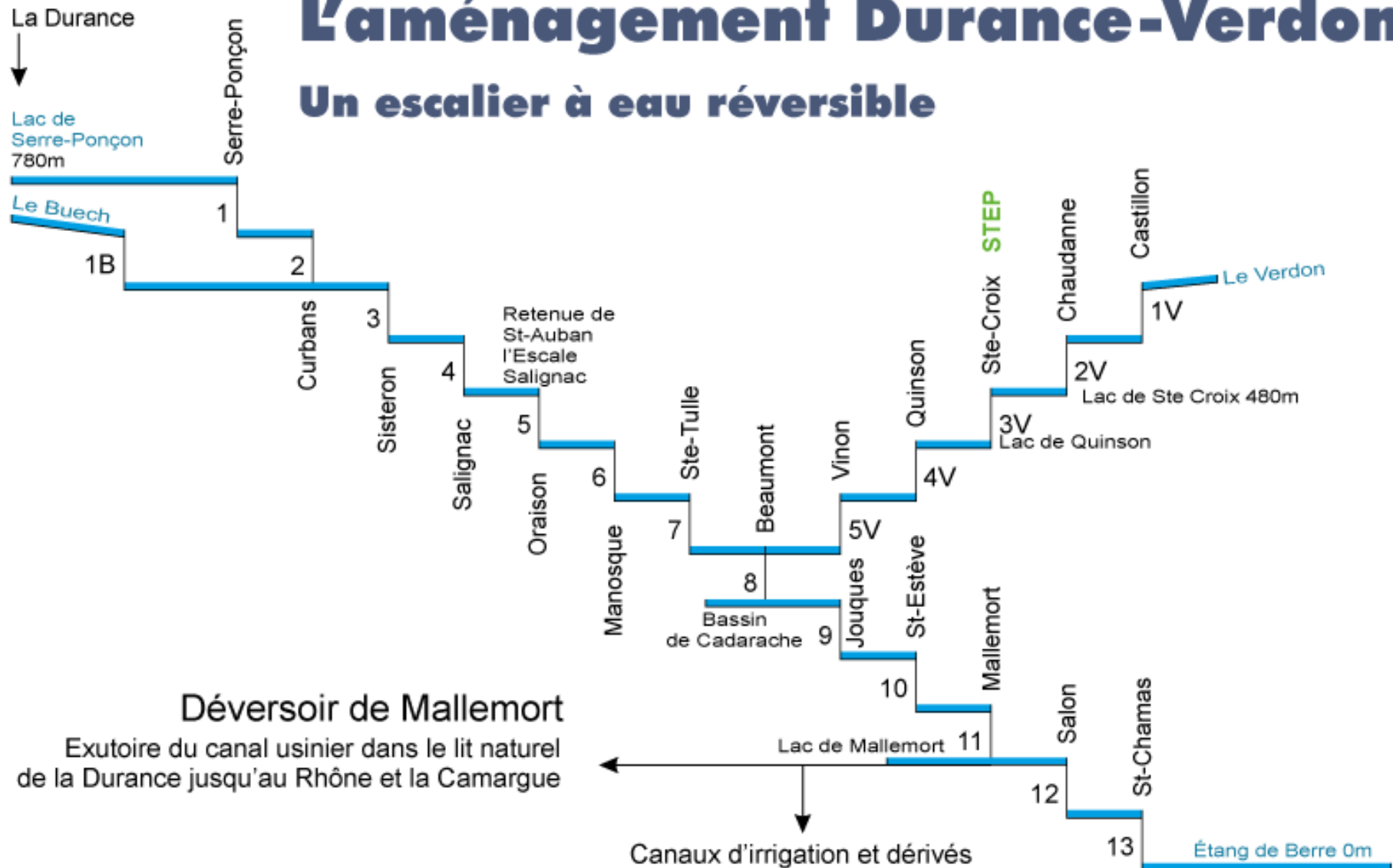
- . Si rien n'est fait, les experts du climat prévoient une diminution de 50% de l'étiage de la Durance d'ici 2050...**
- . C'est l'annonce de l'oued Durance dans le désert SUD !**
- . Et le climat, facteur aggravant de tous les méfaits du détournement et autres activités néfastes, est aggravé par celles-ci en retour.**

Urgence vitale !

**Pour mettre un terme aux
méfaits de son détournement,
l'eau de la Durance
doit retrouver son cours naturel !**

La restitution de son eau à la Durance est possible.

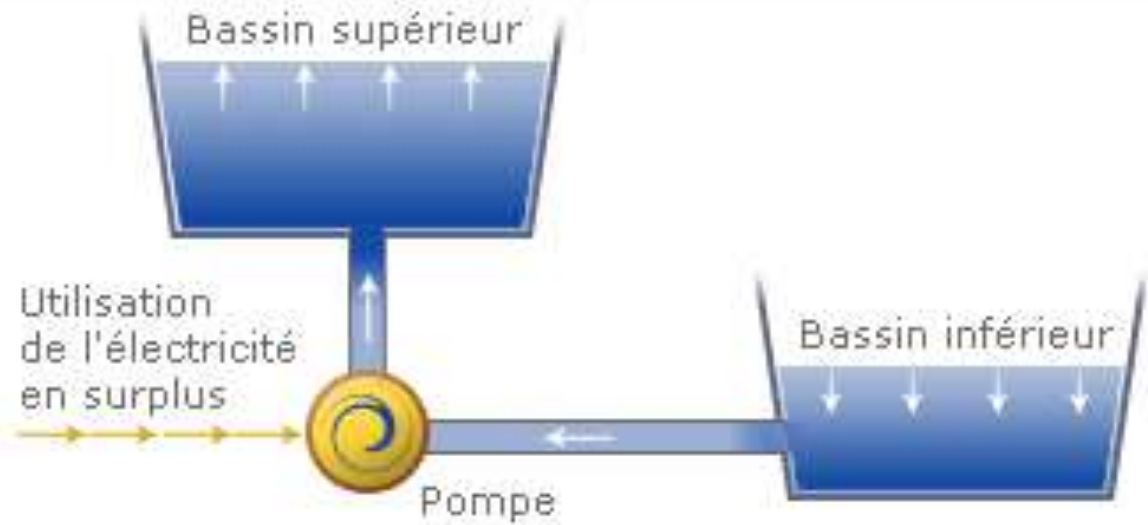
L'aménagement Durance-Verdon Un escalier à eau réversible



**L'eau turbinée aux heures de pointe
peut être remontée aux heures creuses.**

- . La chaîne ainsi transformée en chaîne STEP,
fonctionne à volume constant.**
- . L'eau de pluie sur le bassin versant
retrouve son cours naturel, le lit de la Durance,
et rétablit les équilibres détruits par son détournement.**
- . Le potentiel des énergies renouvelables
est totalement libéré
car il trouve un débouché permanent à sa production.**
- . C'est la réalisation de la transition énergétique.**

Phase de pompage - Stockage de l'énergie



Phase de turbinage - Restitution de l'énergie

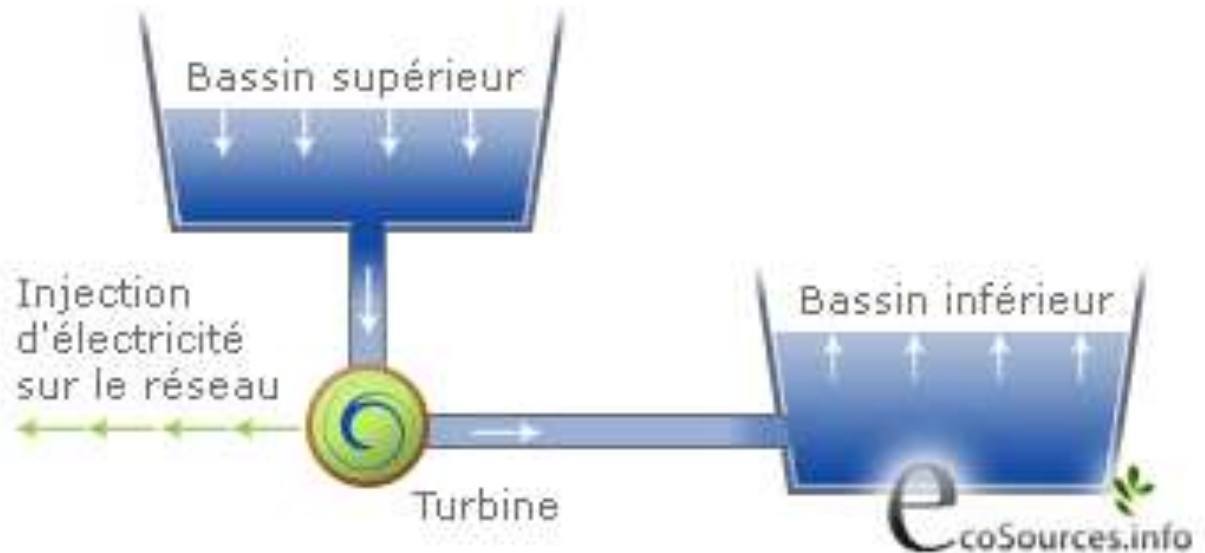


Schéma de fonctionnement d'une STEP.

Deux avis compétents favorables à la STEP-Durance :

- La Mission Interministérielle Durance écrit dans son rapport (Pierre Balland) :

« La mission considère que le système pompage turbinage mérite un examen approfondi ».

- Le rapport F. Dambrine sur l'hydroélectricité note :

« le système STEP devient intéressant dès que le baril de pétrole atteint durablement 40 euros ».

- Mais les pouvoirs publics restent sourds !

**Soutenez nos actions pour la gestion durable
de la Durance et de son eau, de l'étang, du littoral,
de nos terres agricoles et de nos forêts.**

C'est vital !

- . Signez notre pétition pour l'étang de Berre ;**
- . Soutenez notre action juridique
auprès de la justice européenne ;**
- . Adhérez à L'Étang Nouveau.**

Une menace gravissime

**L'ouverture à la concurrence
de la gestion des barrages,
prélude à la privatisation de l'eau.**

**La gestion de la Durance et de son eau
doit être assurée par ses usagers !**